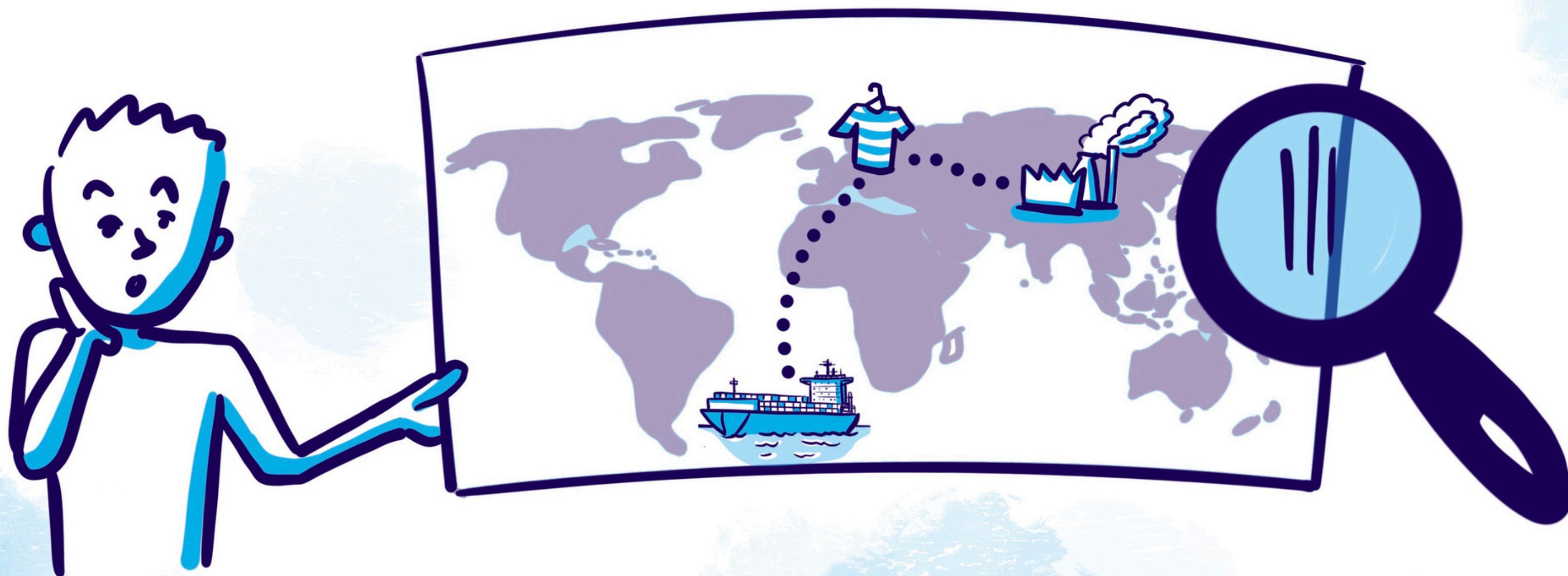


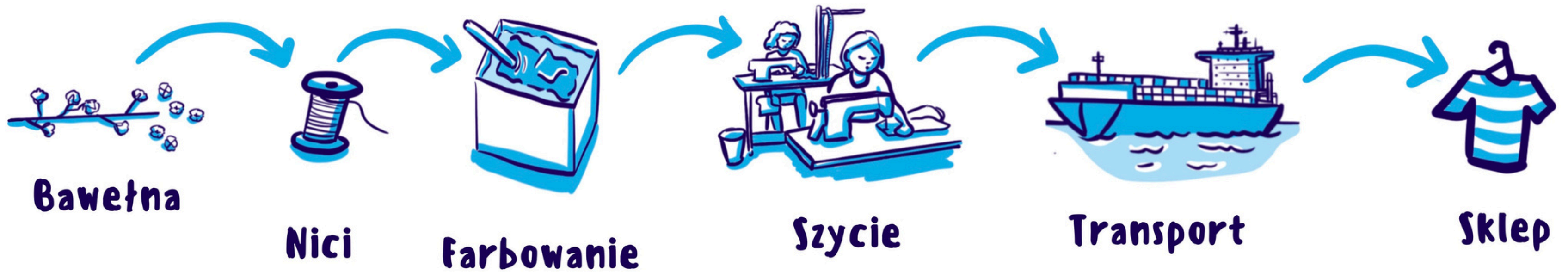
GLOBALNE POŁĄCZENIA

Co odkryło wasze śledztwo w sprawie koszulki?



1 zwykła koszulka, niezwykła podróż

Wasze śledztwo wykazało, że wyprodukowanie jednej koszulki to skomplikowany, wieloetapowy proces.



Ten proces to doskonały przykład
GLOBALIZACJI

Pojęcie kluczowe: GLOBALIZACJA

To proces wzajemnego łączenia się i przenikania państw, firm i ludzi na całym świecie. To dzięki niemu wasza koszulka mogła powstać w Azji, a wy kupiliście ją w Polsce. Kluczowe aspekty: Swobodny przepływ towarów, informacji i kapitału.



... Dlaczego tak daleko?

... **Korporacje przenoszą produkcję do różnych krajów w poszukiwaniu jak najniższej ceny.**

PRZYKŁAD

Bawełna - najtańsza w Uzbekistanie (ze względu na klimat).



Farbowanie - najtańsze w Chinach (ze względu na niższe koszty energii i regulacje środowiskowe).



Szycie - najtańsze w Bangladeszu (ze względu na niskie płace).



Globalny łańcuch Dostaw

**To cała sieć ludzi, organizacji, zasobów i działań potrzebnych do stworzenia produktu i dostarczenia go do klienta.
To jest właśnie "podróż", którą prześledziliście.**



SUROWIEC



PRODUKCJA



TRANSPORT



MAGAZYN



KLIENT

Prawdziwa cena koszulki

Jak ustaliliście w waszym śledztwie, cena na metce (np. 50 zł) to nie jedyny koszt. Istnieją ogromne "koszty ukryte", które płaci ktoś inny.



KOSZTY

EKOLOGICZNE



SPOŁECZNE

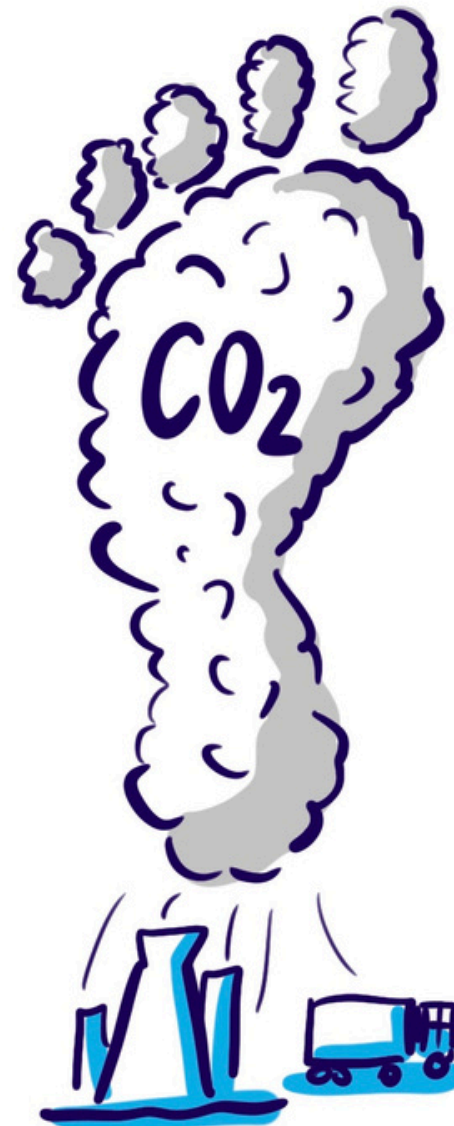
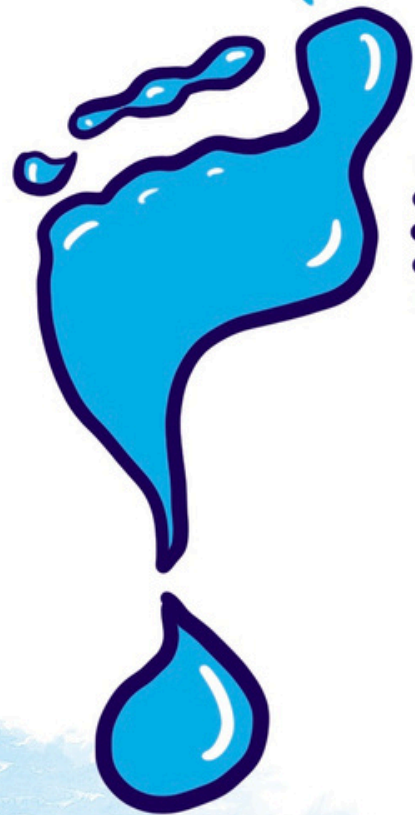


Koszt Ekologiczny: Ślad Wodny i Węglowy

ŚLAD WODNY

Całkowita ilość wody zużyta do produkcji.

Pamiętacie 2100 litrów wody na jedną koszulkę i 20% globalnego zanieczyszczenia wody przez farbiarnie?



ŚLAD WĘGLOWY

Całkowita emisja gazów cieplarnianych (CO₂) podczas produkcji i transportu.

TRANSPORT MORSKI
emitujący 3% globalnego CO₂ to główna część śladu węglowego waszej koszulki.

Koszt Społeczny: Kto za to płaci?

... "Płaca głodowa" (poverty wage) – wynagrodzenie tak niskie, że nie wystarcza na pokrycie podstawowych potrzeb życiowych (jedzenie, mieszkanie, opieka zdrowotna).

Jak ustaliliście, pracownik w szwalni
w Bangladeszu zarabia
tylko 1-2% ceny produktu, często pracując
w NIEBEZPIECZNYCH WARUNKACH.



System, który to napędza: "FAST FASHION"

To model biznesowy polegający na produkowaniu ubrań jak najtaniej, jak najszybciej i w jak największej ilości, aby zachęcić do ciągłej konsumpcji.

To dlatego koszulki są tanie, szybko się niszczą i lądują na wysypiskach



Co możemy z tym zrobić?

ŚWIADOMOŚĆ to pierwszy krok.

Ale czy istnieją już działające rozwiązania systemowe?



Jedną z odpowiedzi
jest idea
SPRAWIEDLIWEGO HANDLU.



Rozwiązanie: SPRAWIEDLIWY HANDEL (Fair Trade)

To ruch społeczny i system certyfikacji, który dąży do zapewnienia, że produkcja odbywa się z poszanowaniem praw człowieka i środowiska.

Zapewnienie, że rolnicy i pracownicy na początku łańcucha dostaw otrzymują godziwą zapłatę i pracują w bezpiecznych warunkach.



Fair Trade vs. Fast Fashion

CECHA	FAST FASHION	FAIR TRADE
Płaca	Płaca minimalna lub głodowa	Godziwa płaca (Living wage)
Warunki	Często niebezpieczne	Bezpieczne, zakaz pracy dzieci
Środowisko	Duże użycie pestycydów	Promocja metod ekologicznych
Relacja	Pośrednicy anonimowość	Bezpośrednia, długoterminowa współpraca

Co ja mam z tym wspólnego?

Jako konsumenci, mamy realną władzę. Każdy zakup to głos.

Jak działać?

Kupuj mniej,
noś dłużej.

Sprawdzaj metki
(szukaj certyfikatów,
np. Fair Trade, GOTS).

Naprawiaj,
wymieniaj się,
kupuj z drugiej ręki.

Pytaj firmy:
"Kto zrobił moje ubrania?"
(#WhoMadeMyClothes).

